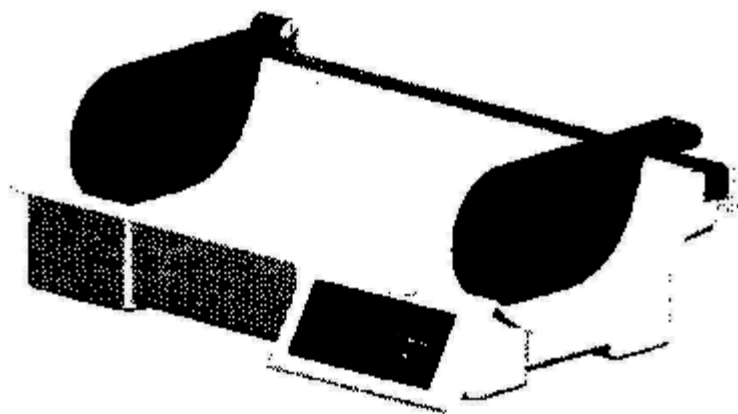


РУКОВОДСТВО ПО ЭКСПЛУАТАЦИИ ДЕТСКИХ ЭЛЕКТРОННЫХ ВЕСОВ



КРАТКОЕ ИЗЛОЖЕНИЕ

Данный продукт разработан для взвешивания и измерения младенцев и пользуется популярностью в семьях, клиниках и домах матери и ребенка благодаря своей точности и многофункциональности.

I. Технические характеристики

Наиб. предел взвешивания: 20 кг/44 фунта
Цена поверочного деления: 10 г/0.5 унций
Мерная длина: 56 см /22 дюйма
Дисплей: жидкокристаллический
Влажность: ≤ 85 % относительной влажности
Мощность: 6Ф22 9 В

Наим. предел взвешивания: 200 г
Класс точности: III
Деление шкалы: 1 мм/1/16 дюйма
Рабочая температура: 5°C- 40°C
Напряжение: ПТ 4 5 В – 9 В

II. Основные функции

1. Нажмите [ON/OFF], чтобы включить весы, если они были выключены, и ту же кнопку для выключения весов, если они были включены.
2. Нажмите [Kg/lb] для того, чтобы изменить вес на «фунты», если он был установлен в «кг», и наоборот.
3. Нажмите [HOLD] во время взвешивания и дисплей задержится на 10 с, после чего весы снова вернутся в режим взвешивания.
4. Нажмите [ZERO/TARE] и весы будут взвешивать без учета веса тары.

III Руководство по эксплуатации

1. Сначала закрепите измерительную панель на весах, как показано на Рис. 1 и 2
2. Закройте батарею, после того, как она была подсоединена к источнику питания, и отрегулируйте регулировочную стойку для достижения равновесия.
3. Нажмите [ON/OFF] и на дисплее высветятся показания от «8888» до «0.00» или «0:0.0» (если это метрическая система единиц, то экран покажет показания от «8888» до «0.00»; в Британской системе единиц на дисплее отобразится «0:0.0»). Весы покажут «НОЛЬ», когда они находятся в режиме взвешивания, и выключатся при нажатии кнопки [ON/OFF].



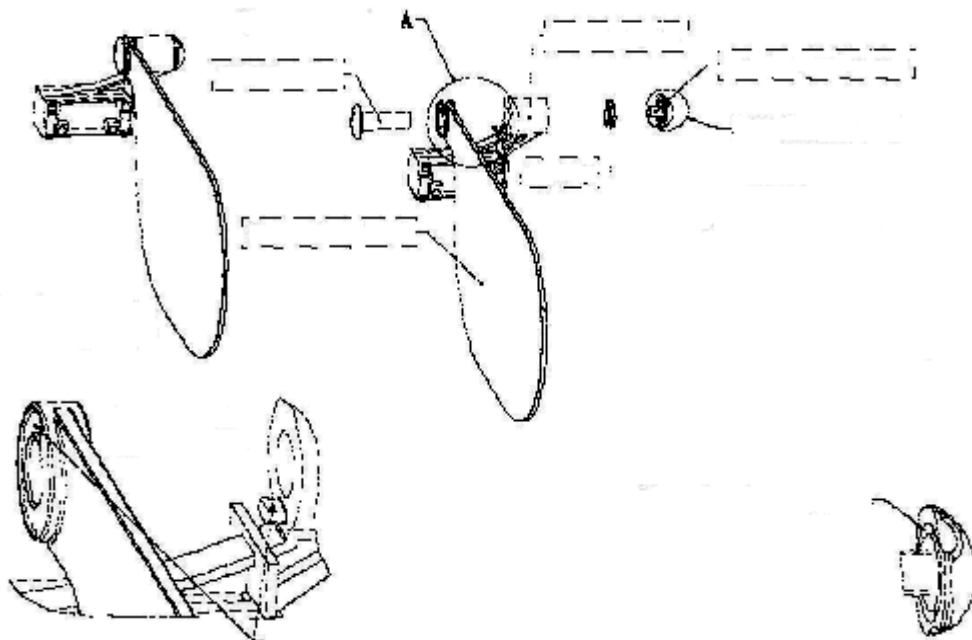
4. Нажмите [Kg/lb] для выбора системы единиц, в которой будет измеряться вес – Британской или метрической. Значок «▷» будет указывать на «кг» или «фунт»
5. Если без нагрузки весы не показывают ноль, то следует нажать кнопку [ZERO/TARE] для сброса веса тары.
6. Нажмите кнопку «HOLD» и дисплей покажет значок « », указывающий на кнопку «HOLD». Показания прибора задержаться на 10 с, после чего прибор вернется в режим взвешивания и значок « » исчезнет▷

7. При измерении длины ребенка показания должны считываться с левой стороны экрана и с правой стороны.

IV Сигналы, возникающие на экране во время эксплуатации

1. Дисплей покажет «EEEE», если вес превышает 20,09 кг.
2. Если напряжение ниже 3.0 В, на экране появится « ». В этом случае необходимо вовремя сменить батарею. Если напряжение меньше 2,7 В, прибор покажет «LO» и выключится автоматически.
3. Если на экране высвечивается [OUL2], это означает, что на весах имеется тара, которую следует снять; если на весах ничего нет, следует заменить датчик.
4. Если после снятия нагрузки вес остается неизменным в течение 3 минут, весы выключаются автоматически.

В приложении показаны методы регулирования ошибок, возникающих во время взвешивания. См. рис. 5



См. деталь А

Фиксирующая ось

Передвижная деталь

Гайка, покрывающая головку

См. деталь Б

Пружина Детали правой измерительной панели

Вспомогательные детали Измерительная панель Образец сборки:
правой измерительной панели

1. Вставьте фиксирующую ось в соответствующее отверстие в измерительной панели

2. Вставьте пружину в круговой паз гайки, покрывающей головку

3. Закрепите фиксирующую ось и гайку, покрывающую головку.

4. Аналогичным образом соберите левые измерительные детали

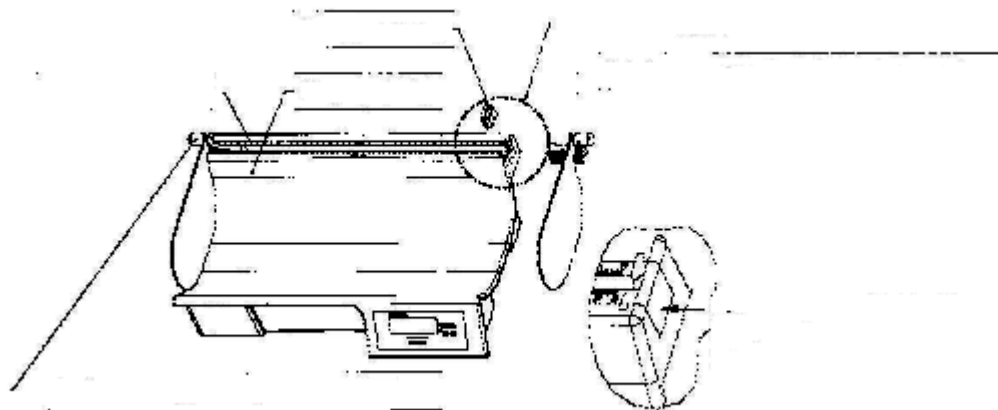
:

Деталь А Масштаб 3:1
Масштаб 3:1

Деталь Б

При сборке правой измерительной панели вставьте выпуклую деталь в паз в правой части измерительной детали. При сборке левой измерительной панели вставьте выпуклую деталь в паз в левой части измерительной детали

Рисунок 1. Фиксирующие детали измерительной панели



См. рис. А

Фиксирующая деталь

Сборка правой измерительной панели

Линейка для измерения длины Корпус весов

Нажмите в указанном направлении и сдвиньте вверх для извлечения фиксирующей детали

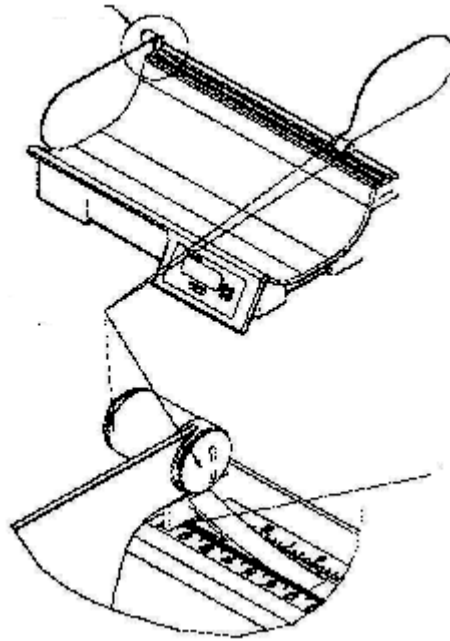
Сборка левой измерительной панели

Образец сборки измерительных деталей Рисунок А. Извлечение фиксирующей детали

Образец фиксации:

1. Извлеките фиксирующую деталь справа (или слева).
2. Вставьте закрепленную измерительную панель в паз линейки для измерения длины.
3. Верните фиксирующую деталь вместе с фиксирующим крючком в исходное положение.

Рисунок 2. Образец сборки и фиксации



См. деталь А

Методы измерения и снятия показаний:

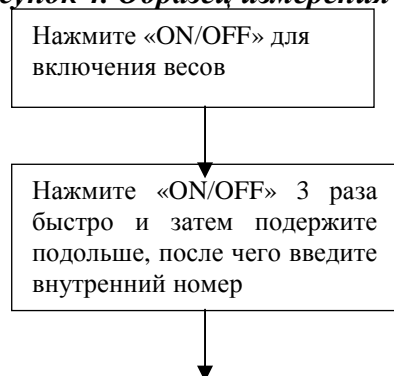
1. Положите ребенка на весы
2. Приведите правую (левую) измерительную панель к левой (правой) и приставьте передвижную деталь к голове и ногам ребенка.
3. Суммируйте показания как показано на рисунке, и вы получите рост ребенка

Ручная деталь

Снятие показаний с передвижной детали на линейку.

Деталь А
Масштаб 8:5

Рисунок 4. Образец измерения и снятия показаний



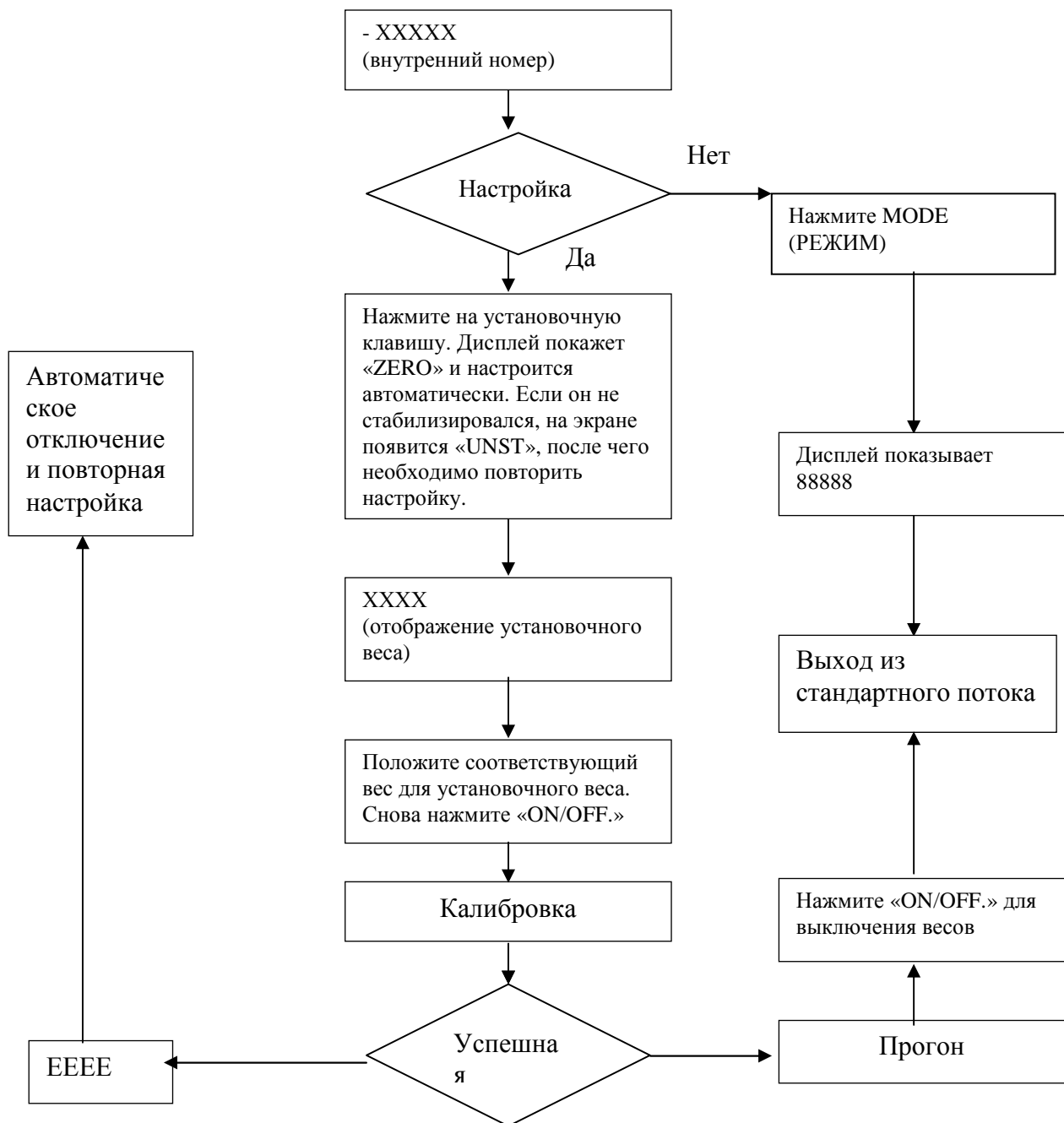


Рисунок 5. Калибровка детских весов

ГАРАНТИЙНЫЙ ТАЛОН

1. Наименование изделия ДЕТСКИЕ ЭЛЕКТРОННЫЕ ВЕСЫ
2. Дата покупки отмечается продавцом в гарантийном талоне.
3. При отсутствии такой отметки срок гарантии исчисляется с даты выпуска изделия.
4. В случае обнаружения неисправностей в изделии в гарантийный период, покупатель может обратиться к продавцу для его ремонта только при наличии настоящего талона.

Гарантия распространяется только на те случаи, когда изделие вышло из строя не по вине покупателя!

Срок гарантии 06 месяцев

Дата продажи _____

Мы гарантируем, что аппарат является работоспособным и не содержит выявленных механических повреждений на момент осуществления продажи.

Претензий по качеству, состоянию и комплектации оборудования не имею.

С условиями гарантийного обслуживания ознакомился и согласен.

Покупатель: _____

Продавец: «Представительство ТМ «АРМЕД» тел: 995-01-56 _____

М.П.